



# HIP-ZAC CLONE system

**Sistema box doccia**

System for shower boxes

Sistema para box ducha

System für Duschkabinen

Duschtürsystem

# HIP-ZAC CLONE system

## Sistema box doccia

*Sistema box doccia*

Hip-zac Clone è la versione “**BASE**” del già noto Hip-zac di Colcom, scorrevole per box doccia e sopravasca.

E' un sistema scorrevole a vista il cui ottimo rapporto qualità - prezzo - funzionalità lo rende particolarmente interessante.

Il tubo è in acciaio inox ed è prodotto nelle versioni a sezione tonda e quadra.

Hip-zac Clone è disponibile per box doccia in nicchia la cui larghezza può variare da 1200 a 1800 mm.

Applicazioni muro-muro, vetro-vetro e vetro-muro.

Disponibile nella finitura: lucida.

*Hip-zac Clone is a “BASIC” version of our well known Hip-Zac system branded Colcom, that is a sliding system for shower boxes and bath closure glasses.*

*It is an in view sliding system, whose good price/quality ratio and functionality make it particularly interesting.*

*The tube is in stainless steel and can be produced in the rounded version, as well as in the squared one.*

*Hip-zac Clone is available for niche shower boxes, with width 1200mm up to 1800mm.*

*Applications: wall/wall; glass/glass and glass/wall*

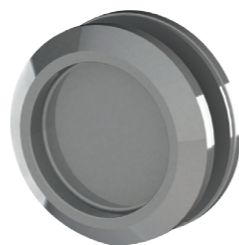
*Available finish: polished.*



### art. 510W30

Anello per porta scorrevole  
ø 57

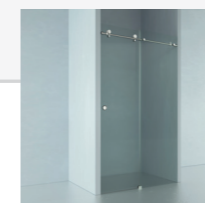
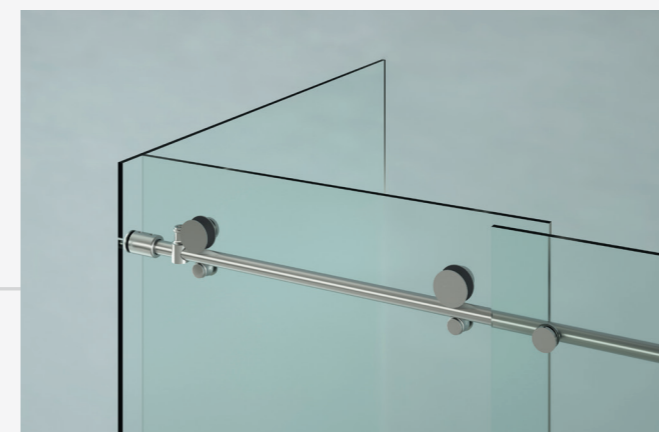
Ring for sliding door  
ø 57



### art. D10W60

Versione tonda per box doccia  
in nicchia da 1200 a 1800 mm

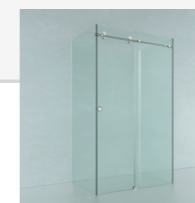
*Rounded version for niche boxes  
1200-1800mm*



muro-muro  
muro-muro



vetro-muro  
vetro-muro

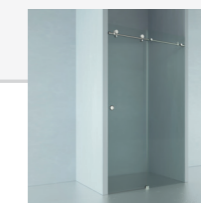
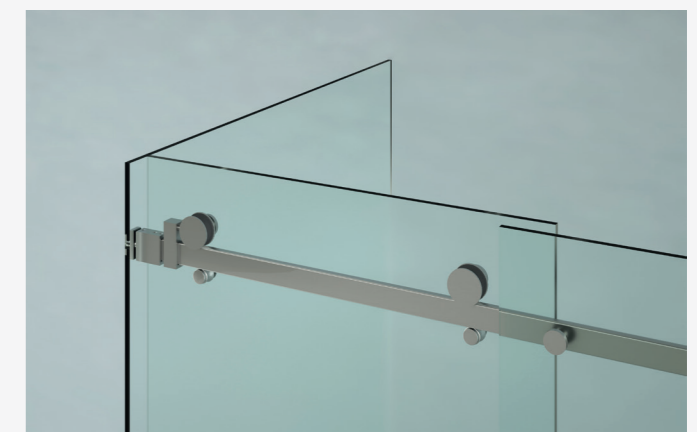


vetro-vetro  
vetro-vetro

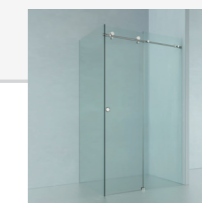
### art. D10W60Q

Versione quadra per box doccia  
in nicchia da 1200 a 1800 mm

*squared version for niche boxes  
1200-1800mm*



muro-muro  
muro-muro



vetro-muro  
vetro-muro



vetro-vetro  
vetro-vetro

ES

## Sistema HIP-ZAC CLONE

### Sistema para box ducha

Hip-zac Clone es la versión “**BÁSICA**” de nuestro ya conocido Hip-zac marcado Colcom, o sea el sistema corredizo para box ducha y vidrio cerrador para bañera.

Es un sistema corredizo a vista, cuya óptima relación calidad-precio y funcionalidad le hace particularmente interesante.

El tubo es de acero y se puede producir tanto en la versión redonda como en la cuadrada.

Hip-zac Clone es disponible para box ducha de nicho, con anchura de 1200mm a 1800mm

Aplicaciones: muro/muro, vidrio/vidrio y muro/vidrio

Acabado disponible: brillo.

#### Art D10E60

Versión redonda para box ducha de nicho 1200-1800mm

#### Art D10E60Q

Versión cuadrada para box ducha de nicho 1200-1800mm

#### Art 510W30

Anillo para puerta corrediza ø57

FR

## HIP-ZAC CLONE System

### Système cabine de douche

*Hip-zac Clone est la version de “BASE” d’Hip-zac, le système coulissant pour douche et dessus de baignoire de Colcom.*

*Ce système coulissant à vue possède un rapport qualité-prix-fonctionnalité excellent qui le rend particulièrement intéressant.*

*Le tube en acier inox est réalisé dans les versions à section ronde et carrée.*

*Hip-zac Clone est disponible pour cabine de douche en niche d’une largeur allant de 1200 à 1800 mm.*

*Applications mur-mur, vitrage-vitrage et vitrage-mur.*

*Disponible dans la finition : brillante.*

#### Art D10E60

*Versión redonda para cabina de ducha en nicho de 1200 à 1800 mm*

#### Art D10E60Q

*Versión cuadrada para cabina de ducha en nicho de 1200 à 1800 mm*

#### Art 510W30

*Anneau pour porte coulissante ø57*

DE

## HIP-ZAC CLONE System

### System für Duschkabinen

Hip-zac Clone ist eine „Basis“-version von unserem bekannten Colcom Hip-Zac System, welches ein Schiebetürsystem für Duschkabinen und Badezimmeranwendungen ist.

Es ist ein Schiebesystem, welches aufgrund des guten Preis / Qualitätsverhältnis und der Funktionalität interessant ist.

Die Laufschiene ist aus Edelstahl und kann in der runden oder eckigen Version produziert werden.

Hip-zac Clone ist verfügbar für Duschnischen mit einer Weite von 1200mm bis 1800mm.

Anwendungen: Wand/Wand; Glas/Glas; Glas/Wand

Verfügbare Oberfläche: poliert.

#### Art D10E60

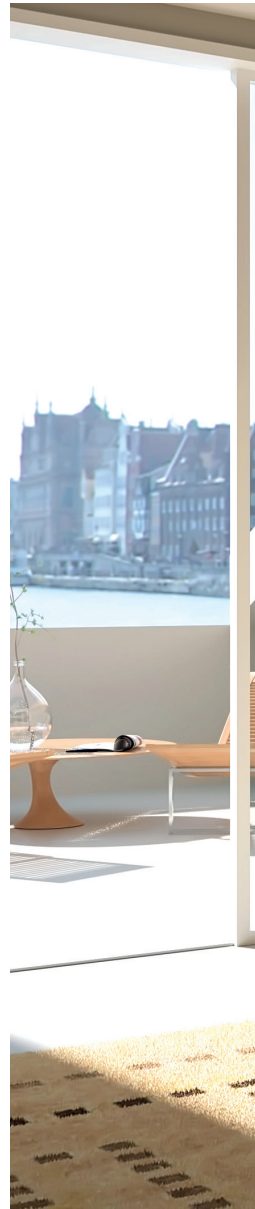
Runde Version für Duschnischen 1200-1800mm.

#### Art D10E60Q

Eckige Version für Duschnischen 1200-1800mm

#### Art 510W30

Griffmuschel für Schiebetür ø57



**colcom**  
GROUP

colcom®  
Oildynamic Hinges

minusco®  
Glass Oriented Network

#### Colcom Group S.p.A

Tel. (+39)0302532008 - (+39)0302530289

Fax. (+39)0302534707 www.colcomgroup.it

Via degli Artigiani, n°56 int.1 - 25075 Nave (Brescia) - Italy